

منطقة التوسع السياحي: البطوم

1. الموقع الجغرافي

تسمية منطقة التوسع السياحي: البطوم

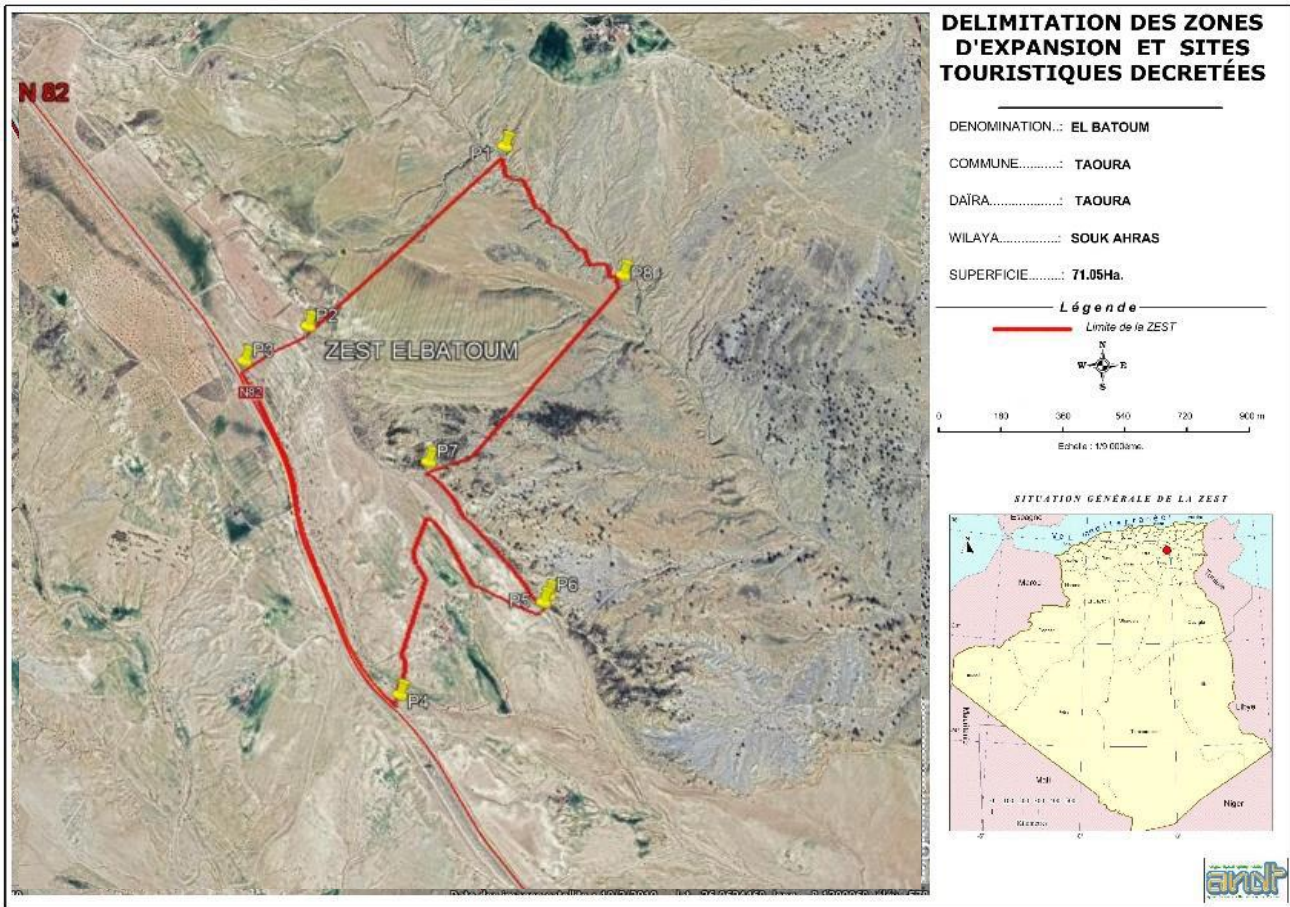
البلدية: تاورة

دائرة : تاورة

ولاية: سوق أهراس

المساحة: 71.05 هكتار.

تقع منطقة التوسع السياحي جنوب من بلدية تاورة على بعد حوالي 15 كم



2. الطبيعة القانونية

إن منطقة التوسع السياحي المقترح للتصنيف هي عبارة عن أراضي تابعة لأملاك تابعة لأملاك الدولة

3. الطابع السياحي:

- السياحة الصحية و الحموية
- سياحة ثقافية
- السياحة الترفيهية
- سياحة الصيد

4. البنى التحتية و المرافق

- إمكانية الوصول: يتميز الموقع بإمكانية الوصول المباشر إليه من الطريق الوطني رقم 82 الذي يمر الى بلدية تاور والتي تبعد 15 كم.
- الكهرباء: موجودة
- الاتصالات السلكية واللاسلكية: الموجودة
- التزويد بالمياه: موجود
- النقل: موجود
- المرافق الحضرية الحالية: ترتبط منطقة التوسع السياحي بالتجهيزات الحضرية المتواجدة ببلدية تاورة

5. المؤهلات السياحية

- المنبع الحموي الدمسة: يقع على بعد 1 كيلومتر عن منطقة التوسع بمعدل تدفق يصل إلى 04 ل/ثا
- ضريح يسمى قصر الحمرا
- المناخ: شبه رطب
- سد البطوم
- وجود ثروة نباتية و حيوانية
- التضاريس والمناظر الطبيعية: تتميز منطقة البطوم بتضاريس معقدة تتكون من تل (دراع البطوم)