

# منطقة التوسع السياحي : خميسة

## 1. الموقع الجغرافي :

تسمية المنطقة : خميسة

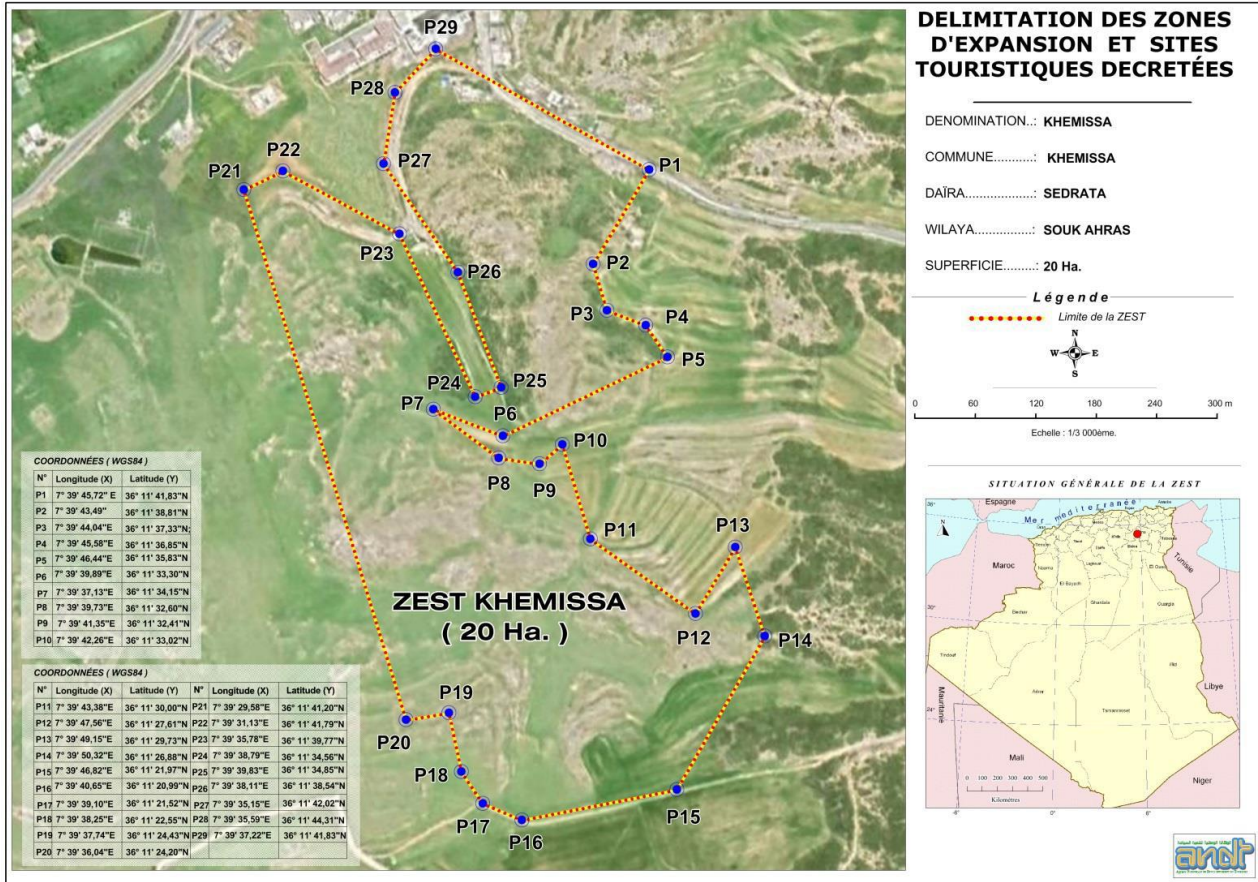
بلدية : خميسة

دائرة : سدراة

ولاية : سوق أهراس

المساحة : 20.00 هكتار

تقع منطقة خميسة 14 كم شرق دائرة سدراة و 30 كم غرب عاصمة الولاية.



## 2. الطبيعة القانونية : أرضية منطقة التوسع السياحي لخميسة تعود ملكية لدولة

### 3. الطابع السياحي :

- السياحة الثقافية
- السياحة الترفيه والتسلية

### 4. البنية التحتية و المرافق :

- المدخل لمنطقة التوسع السياحي : يتم الولوج إليها مباشرة عن الطريق البلدي المؤدي إلى تيفاش
- الكهرباء والغاز : موجود
- وسائل الاتصال : موجودة
- التزويد بالمياه : موجود
- المطار الدولي لمدينة عنابة يبعد حوالي 103 كم
- الوسائل الحضرية: استعمال المرافق الحضرية التابعة لبلدية خميسة

### 5. المؤهلات السياحية :

- التراث الطبيعي ، الثقافي ، المعماري والديني : تحتوي بلدية خميسة على موقع أثرية رائعة تتكون من اثار تاريخية مهمة .
- المناخ : جبلي .
- الثروة النباتية : تحتوي على غطاء النباتي والغابي مهم على غرار مناطق الهضبية المرتفعة .
- التضاريس الطبيعية : تتميز بلدية خميسة بتضاريس جبلية تتراوح ارتفاعها بين 900 و 1300 م