

مناطق التوسع السياحي: المسيد

1. الموقع الجغرافي

تسمية منطقة التوسع السياحي: المسيد

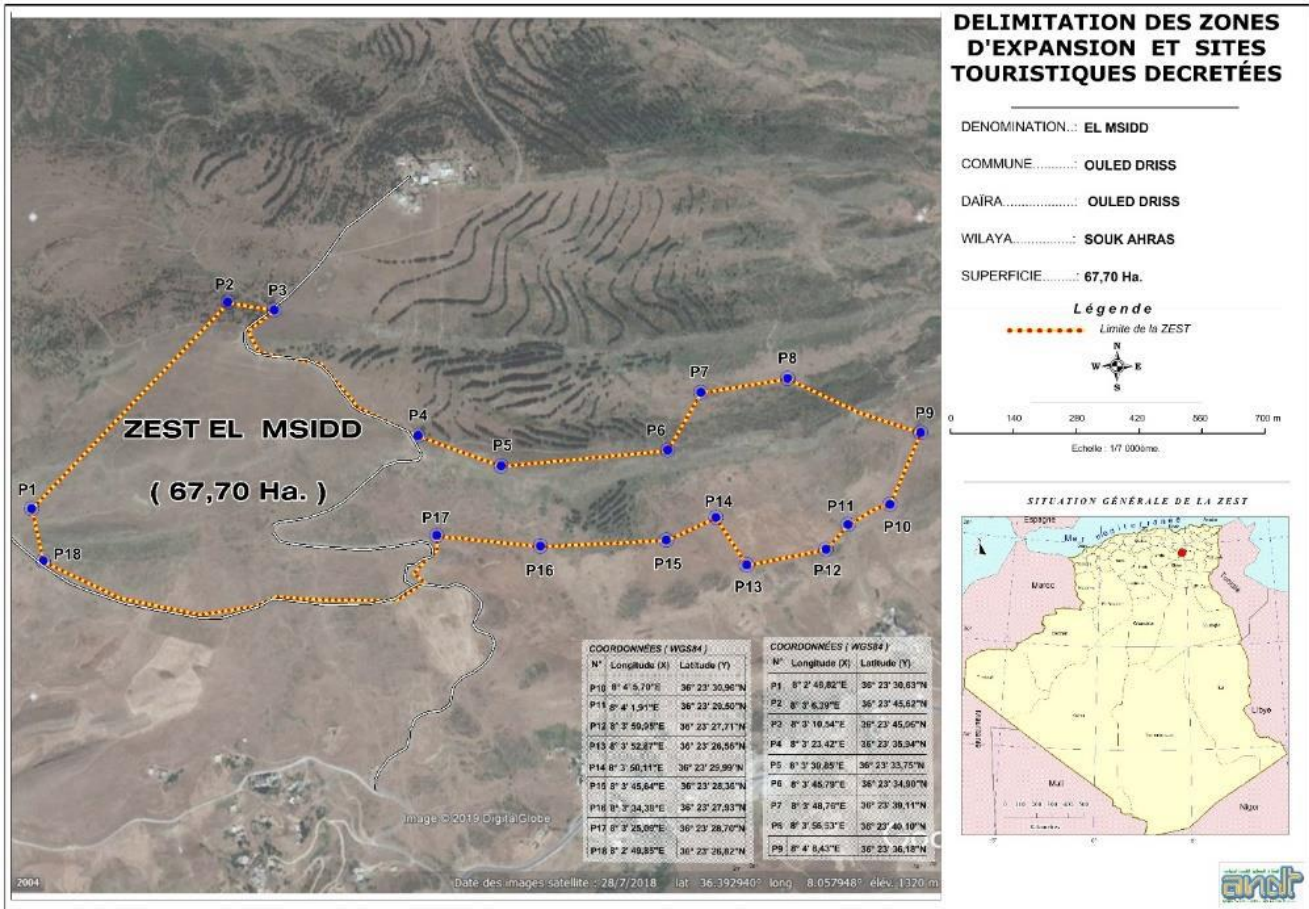
البلدية: اولاد ادريس

الدائرة: اولاد ادريس

ولاية: سوق أهراس

المساحة: 67 هكتار

تقع منطقة التوسع السياحي المسيد على بعد حوالي 08 كم شمال شرق التجمع السكني اولاد ادريس و 22 كم شمال عاصمة الولاية.



2. الطبيعة القانونية: أرضية منطقة التوسع السياحي المسيد تعود ملكية لدولة

3. الطابع السياحي :

- السياحة الرياضية والصحية
- السياحة المناخية
- السياحة الترفيهية
- السياحة الجبلية

4. البنى التحتية و المرافق

- إمكانية الوصول: يمكن الوصول إلى منطقة التوسع السياحي من المسار الذي يؤدي مباشرة إلى الطريق الوطني رقم 82
- الكهرباء: موجود
- الاتصالات السلكية واللاسلكية: موجود
- المطار: مطار عنابة الدولي 77 كم.
- المرافق الحضرية الموجودة: يخدم منطقة التوسع السياحي المرافق الحضرية للتجمع السكني أولاد إدريس.

5. المؤهلات السياحية

- المناخ: نظيف وصحي
- وجود ثروة نباتية حيوانية
- التضاريس والمناظر الطبيعية ومناظر طبيعية خلابة و ثراء طبيعي
- منطقة جبلية بارتفاع يقدر بحوالي 1420 م من جبل المسيد